

# Module 1 - Définir 6 – Trouver son projet LSS

*Simon Leclercq*

# Comment trouver un bon projet LSS

## Les critères d'un BON projet

- ➔ Le processus est répétable ( au moins 10 / an)
- ➔ C'est un problème récurrent
- ➔ On ne connaît pas la solution
- ➔ Il existe un indicateur, on peut mesurer
- ➔ Les données sont facilement récupérables

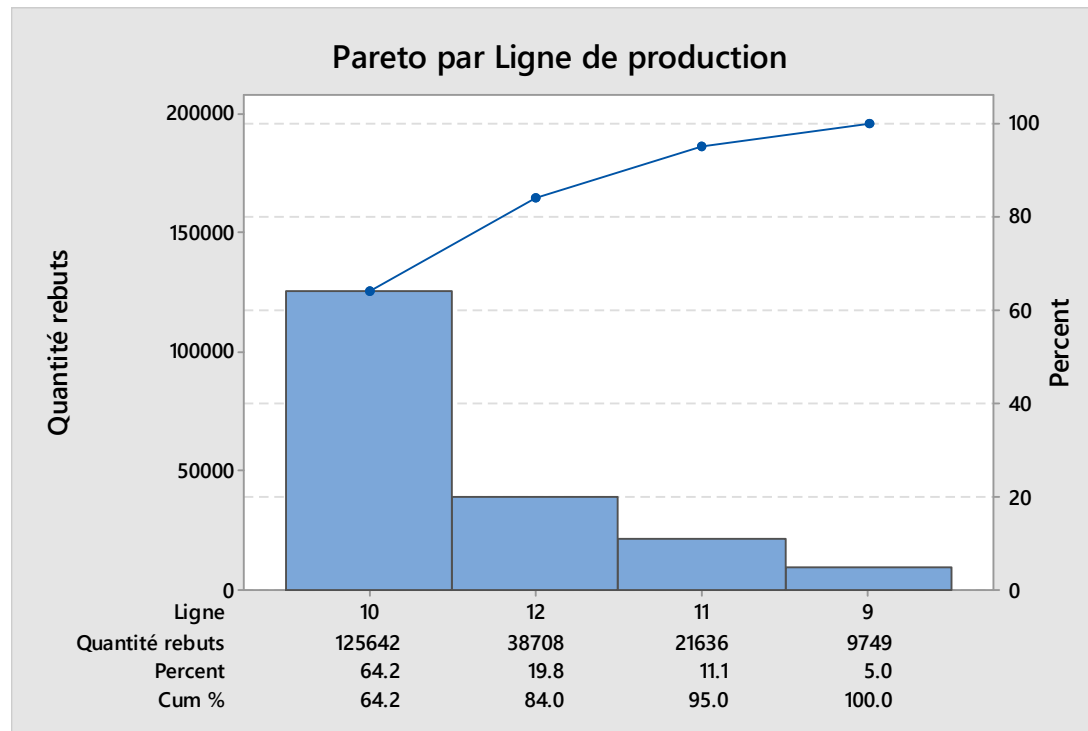
# Attention au MAUVAIS projet

## Les critères d'un MAUVAIS projet

- ➔ **Difficile à mesurer, système de mesures peu fiable**
- ➔ **Il n'y a pas de réel besoin du client (Externe / Interne)**
- ➔ **Le périmètre du projet est trop large**
- ➔ **On connaît déjà la solution au problème**
- ➔ **Processus unitaire, non répétable**
- ➔ **Il y a un conflit avec une autre initiative**

# Les données historiques

## Utiliser les données à votre disposition

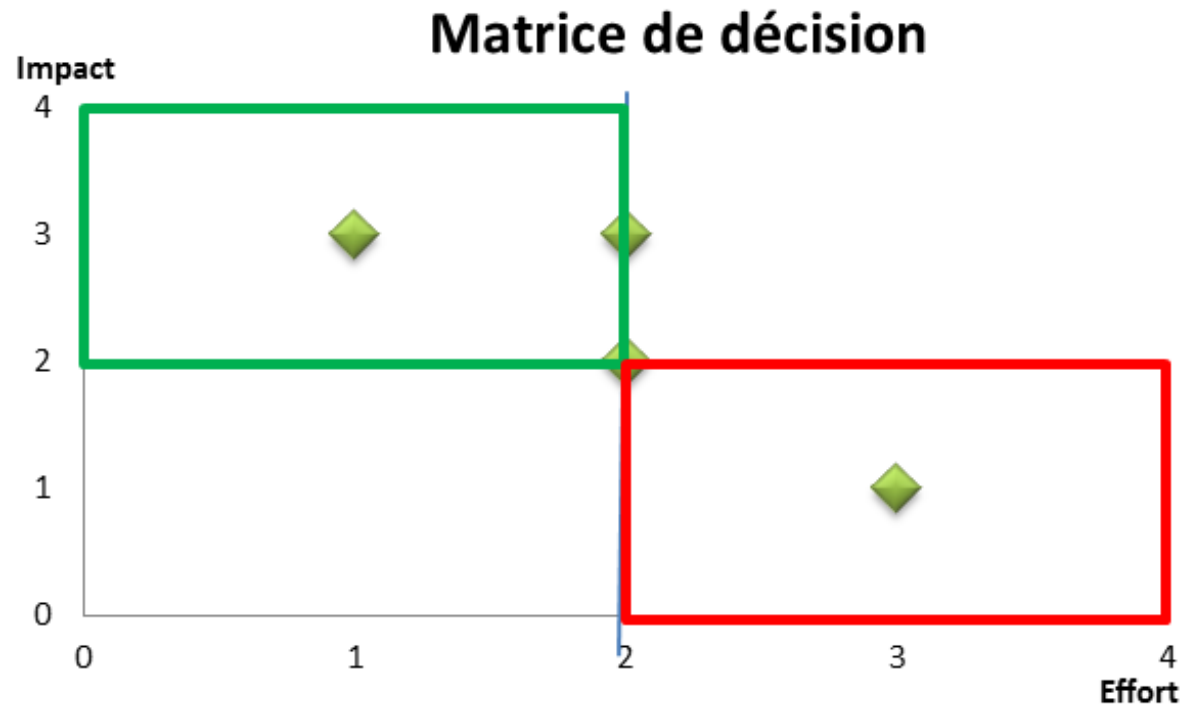


**Attention à la fiabilité des données**

# Matrice de Décision



**C'est un outil d'aide à la décision en fonction de critères que vous choisissez.**



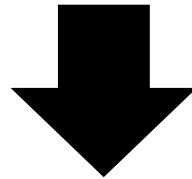
# Comment faire une matrice de décision

- 1) Ouvrez le fichier « Matrice de décision » avec Excel
- 2) Définissez vos 2 critères (Impact / Effort / Rapidité / Investissement...)
- 3) Rédigez votre propre échelle
- 4) Listez les projets
- 5) Cotez chaque projet
- 6) Vérifiez si les résultats sont cohérents

# Que faire si je n'ai pas d'idée ?

**1) Quels sont vos objectifs ?**

**- Quels objectifs n'arrivez-vous pas à atteindre ?**



**OPPORTUNITES PROJETS !!!**

**2) Avez-vous des réclamations clients ?**

**3) Réduire les coûts (rebuts, surconsommation MP...)**

**4) Votre taux de service est-il bon ?**

**5) Les indicateurs sécurité sont-ils au vert ?**

# Et encore d'autres pistes de projets...

**Réduire les rebuts**

**Réduire la surconsommation matière**

**Fiabiliser une machine**

**Réduire les temps de changement de fabrication**

**Augmenter la productivité**

**Améliorer la qualité d'un produit ou service**

**Augmenter la cadence de production**

**Réduire la consommation d'énergie**

**Réduire les coûts de transport**

**Réduire les stocks**

**Améliorer la gestion des prix**

**Améliorer le taux de service**

**Réduire les coûts de maintenance**



# Ce qu'il faut retenir



**Choisir le BON projet c'est 95% du succès**



**Il y a un réel besoin du client**



**Vous n'avez pas de solution au problème**



**Processus répétable**



**On peut mesurer le problème et collecter des données « assez » facilement**



**Faites une pré-étude avec les données historique**

Votre projet !

