



Module 1 - Définir

15 – La charte projet



Simon Leclercq

Récapitulatif du Module 1

Trouver son projet

Formuler le problème et trouver le bon indicateur

Etablir son objectif

L'indicateur de contrainte

Constituer l'équipe projet

Le planning du projet

Le périmètre du projet

Cartographier le processus

Estimer les gains du projet

Charte du Projet

C'est quoi la charte projet ?

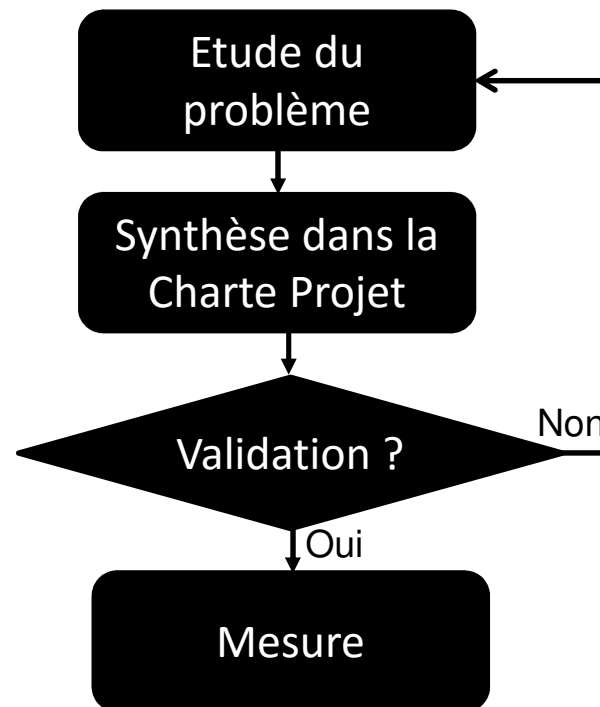
Charte du projet:

C'est un document qui synthétise les éléments clés du projet



A quoi ça sert ?

C'est un engagement entre le Green Belt et le Sponsor qui permet de valider le projet



Exemple de charte projet

Charte du projet

Problème :

En 2014 les lignes de production ont généré 200K€ de rebuts par an soit un taux de déchets de 10%

Objectif :

Réduire le taux de rebut de 50% de la ligne 10 d'ici le 1 janvier 2016 soit 62 K€ d'économie

Indicateur Y :

Taux de rebut = $\frac{\text{Qté rebut kg}}{\text{Qté produite kg}}$

Indicateur de contrainte :

Pas de surconsommation matière

Chef de projet :

Simon Leclercq

Sponsor

Thomas H.

Equipe :

-Jean L.
-Pierre V.
-Sylvain G.

Fonctions :

Ingénieur Process
Responsable Qualité
Responsable Financier

Planning :

Démarrage du projet : 1 / 10 / 15
Définir : 10 / 10 / 15
Mesurer : 15 / 10 / 15
Analyser : 15 / 11 / 15
Innover : 10 / 12 / 15
Contrôler : 01 / 01 / 16

Objectif :

08 / 10 / 15
20 / 11 / 15
17 / 11 / 15
08 / 12 / 15
28 / 12 / 15

**La charte projet
est un document
vivant !**

Ce qu'il faut retenir



La charte projet est un document qui synthétise les éléments clés du projet



Il doit être validé par le Sponsor



Il doit être mis à jour au fur et à mesure



Votre projet !

Utilisez le template et
Complétez votre charte projet